



**KITAMAK**  
OTOMOTİV YEDEK PARÇA

**KATALOG**  
**2024**

[WWW.KITATECH.COM](http://WWW.KITATECH.COM)

# KITAMAK

# TECH

## OTOMOTİV YEDEK PARÇA



Bu katalogta kullanılan araç ve orjinal parça imalatçı referans numaraları sadece bilgi ve karşılaştırma amacı ile kullanılmıştır. Ürünlerimizin tamamı orjinal ekipman değildir. Ancak orjinal ürünler yerine kullanılabilir.

Bu katalog KITAMAK SAN. ve TİC. tarafından hazırlanmıştır.

Katalogumuzda yer alan görsellerin firmamızın yazılı izni olmadan kısmen yada tamamen kopyalanması veya dağıtılması yasaktır.

The reference numbers which are used in this catalogue are for information and comparison purposes only. This catalogue is property of KITAMAK SAN. ve TİC. It is strictly forbidden to copy or distribute the visuals that are used in this catalogue without our written permission.

[WWW.KITATECH.COM](http://WWW.KITATECH.COM)

# INDEX

Nissan Kapı Gergileri / Nissan Door Check Straps ..... 6 - 57





## HAKKIMIZDA

*Bir aile firması olan Kitamak Sanayi Ve Ticaret 2006 yılında kurulmuştur.*

*Çeşitli sektörler için kalıp imalatı yapan Kitamak 2011 yılından itibaren kapı gergileri üzerine yoğunlaşmıştır.*

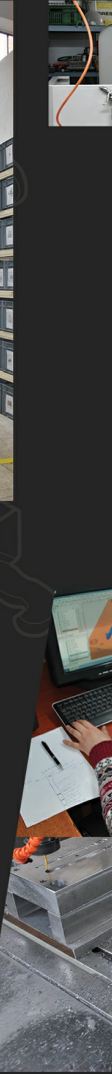
*Stoklu çalışma sistemi , gelen siparişlere sunduğu hızlı çözümler ile siz değerli müşterilerine güven vermektedir.*

*Firmamız Kitatech markası ile birçok marka aracın kapı gergilerinin üretimini yapmaktadır.*

*Firmamız , üretim ve depo olmak üzere 2 ayrı binamız ile yaklaşık 1000 m<sup>2</sup> de hız kesmeden devam etmektedir.*

*Yurt içinde bir çok firma ile çalıştığı gibi 2014 yılından itibaren birçok ülkeye ihracat yapmaktadır.*

*Kaliteli ve sistemli üretim anlayışını benimseyen Kitamak her geçen gün arttırdığı ürün çeşidi, yenilikçi vizyonu ve müşteri odaklı hizmet anlayışı ile çalışmalarını sürdürmektedir.*





## ABOUT US

*Kitamak was founded in 2006, as a family company.*

*Kitamak, which has been producing molds for various sectors, has focused on door check straps since 2011.*

*With its prompt response to demands, our Make To Stock System gives confidence to our valuable customers.*

*Our company manufactures door tensions for many vehicles of different brands with the brand Kitatech.*

*Our company continues without slowing down an area of approximately 1000 m<sup>2</sup> with 2 separate buildings, production and warehouse.*

*As we work with many companies in Turkey, we are exporting to many countries since 2014.*

*Adopting a quality and systematic production approach, Kitamak continues to work with its product variety, innovative vision and customer-oriented service understanding.*





**MARKA TESCİL BELGEMİZ /  
TRADEMARK REGISTRATION CERTIFICATE**



T.C.  
TÜRK PATENT ENSTİTÜSÜ

**MARKA TESCİL BELGESİ**

Marka No : 2012 53251 - Ticaret



Marka Sahibi : SABRİ HATİPOĞLU (T.C. Kimlik No: 32926212816)  
TÜRKİYE CUMHURİYETİ  
KÜÇÜK BALIKLI MAH. KÖŞK CAD. NO : 65  
OSMANGAZİ BURSA  
Emtiası : 06  
İlişiktir.

Markaların Korunması Hakkında 556 Sayılı Kanun Hükmünde  
Kararnameye göre 11/06/2012 tarihinden itibaren ON YIL müddetle  
06/08/2013 tarihinde tescil edilmiştir.

Elif B. AKIN  
Enstitü Başkanı a.  
Markalar Dairesi Başkanı

TÜRK PATENT [ ] ENSTİTÜSÜ

# MARKA TESCİL BELGEMİZ / TRADEMARK REGISTRATION CERTIFICATE



Registered / Registrado 20/11/2021

No 018489571

## EUROPEAN UNION INTELLECTUAL PROPERTY OFFICE CERTIFICATE OF REGISTRATION

This Certificate of Registration is hereby issued for the European Union trade mark identified below. The corresponding entries have been recorded in the Register of European Union trade marks.

## OFICINA DE PROPIEDAD INTELECTUAL DE LA UNIÓN EUROPEA CERTIFICADO DE REGISTRO

Se expide el presente Certificado de Registro para la Marca de la Unión Europea que se identifica a continuación. Las menciones y las informaciones relativas a tal marca han sido inscritas en el Registro de Marcas de la Unión Europea.

The Executive Director / El Director  
Ejecutivo

Christian Archambeau



[www.euipo.europa.eu](http://www.euipo.europa.eu)

The background of the image is a dark gray color, overlaid with a repeating pattern of the Nissan logo. The logo is rendered in a light gray, semi-transparent style, creating a subtle watermark effect. The logo consists of a stylized car silhouette with a horizontal bar across the top, and the word "NISSAN" is integrated into the design.

**NISSAN**

A solid red horizontal bar is positioned below the word "NISSAN". The bar is slightly wider than the text and has a slight 3D effect with a shadow on its bottom edge.



1757



Oe Ref: 7700842857  
7700842858

DOOR CHECK STRAP

PLATINA ( 1998 - 2002 )  
FRONT RIGHT , FRONT LEFT

1758



Oe Ref: 7700842859

DOOR CHECK STRAP

PLATINA ( 1998 - 2002 )  
REAR RIGHT , REAR LEFT

1762

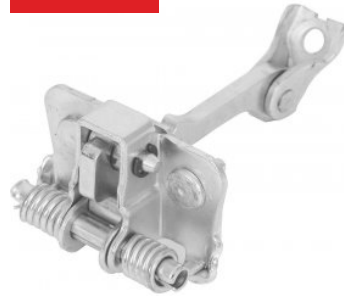


Oe Ref: 7700311823  
4408993  
91166561

DOOR CHECK STRAP

PRIMASTAR ( 2001 - 2014 )  
FRONT RIGHT , FRONT LEFT

1786



Oe Ref: 8200597523  
7700354507

DOOR CHECK STRAP

INTERSTAR ( 2002 - 2010 )  
FRONT RIGHT , FRONT LEFT

1791



Oe Ref: 804304EA0A

DOOR CHECK STRAP

QASHQAI ( 2014 - .. )  
FRONT RIGHT , FRONT LEFT

1792



Oe Ref: 824304EA0A

DOOR CHECK STRAP

QASHQAI ( 2014 - .. )  
REAR RIGHT , REAR LEFT

1794



Oe Ref: 804300242R  
93867645  
4407217  
6000617401

DOOR CHECK STRAP

NV300 ( 2016 - .. )  
FRONT RIGHT , FRONT LEFT

# NOT / NOTE



# NOT / NOTE





The letters 'KIT' are rendered in a large, bold, sans-serif font. Each letter is filled with a red-tinted image of various automotive mechanical parts, such as pistons, valves, and belts, creating a textured, industrial appearance.The letters 'TECH' are rendered in a large, bold, sans-serif font. Each letter is filled with a black and white image of various automotive mechanical parts, such as pistons, valves, and belts, creating a textured, industrial appearance.

**AUTOMOTIVE SPARE PARTS**

**[WWW.KITATECH.COM](http://WWW.KITATECH.COM)**



**KITAMAK**  
AUTOMOTIVE SPARE PARTS

Otomotiv Yedek Parça İmalatı San. ve Tic.  
Küçükbalıklı Mh. 2.Köşk Cd.  
No:65 16250  
Osmangazi/BURSA/TÜRKİYE  
Tel:+90 224 216 14 60  
Faks:+90 224 215 56 37

[satinalma@kitatech.com](mailto:satinalma@kitatech.com)  
[sales@kitatech.com](mailto:sales@kitatech.com)

[WWW.KITATECH.COM](http://WWW.KITATECH.COM)